

DROIT INDIVIDUEL DU TRAVAIL

DROIT PÉNAL SOCIAL

Rémunérations alternatives et fiscalité
Vie privée et protection des données

RESTRUCTURATIONS
TRANSFERS

PROTECTION DES BIENS CULTURELS EN EPISODE

Collectives Contrats de service et consultation

Bien-être au travail

DISCRIMINATIONS

Mobilité internationale et cadres étrangers

DIRIGEANTS

au travail

COOPÉRATIVE

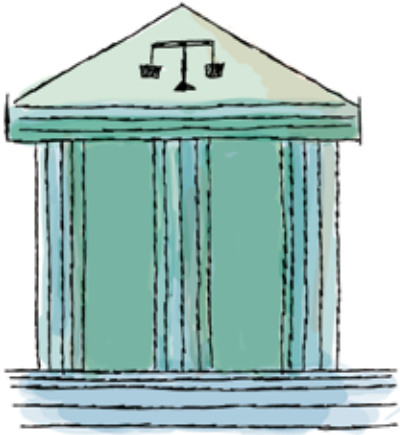
ANCE



Avocats spécialisés en droit social



UNE ASSOCIATION DE SPÉCIALISTES



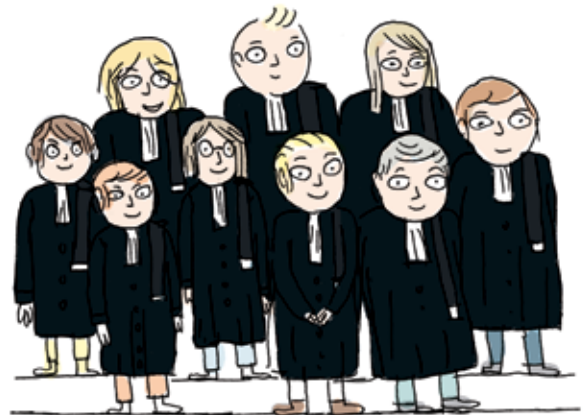
Sotra est un cabinet d'avocats exclusivement spécialisés en droit social et dans les services juridiques liés aux ressources humaines, en ce compris la fiscalité. Composé d'experts cumulant ensemble plusieurs dizaines d'années d'expérience dans ces domaines, Sotra est présent à Bruxelles et en Wallonie, afin d'offrir à ses clients un service de proximité et personnalisé.

Au-delà de notre ancrage belge, notre participation à un prestigieux réseau européen d'avocats spécialisés nous permet de traiter rapidement et professionnellement tout dossier à dimension internationale.

Notre expertise

Le droit social est une matière hautement technique, qui ne s'accommode pas d'approximations. C'est pourquoi seule une association de spécialistes est en mesure de vous servir avec excellence, pragmatisme et efficacité.

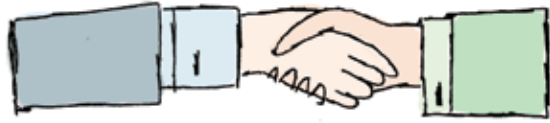
Nous tirons notre expertise de nombreuses années de pratique au service d'une clientèle particulièrement large et exigeante. Notre expérience s'enrichit en outre de charges d'enseignement universitaire, de fonctions de suppléance dans la magistrature, des conférences et formations que nous animons et des nombreux ouvrages et articles juridiques que nous publions.



Nos services

Nos avocats vous assistent dans tous les domaines du droit social et de la fiscalité RH :

- ➔ **Droit individuel du travail**
- ➔ **Relations collectives de travail**
- ➔ **Rémunérations alternatives et fiscalité**
- ➔ **Restructurations et transferts d'entreprises**
- ➔ **Droit pénal social**
- ➔ **Vie privée et protection des données personnelles**
- ➔ **Protection des biens immatériels de l'entreprise**
- ➔ **Bien-être au travail et charge psychosociale**
- ➔ **Discriminations**
- ➔ **Mobilité internationale et cadres étrangers**
- ➔ **Audit social de l'entreprise**
- ➔ **Contrats de services et consulting**
- ➔ **Dirigeants et *corporate governance***
- ➔ **Sociétés de management**



Nos clients

Notre clientèle comprend des grandes entreprises, des start-ups et des PME mais également des administrations et des cadres dirigeants.

Chaque client, quelle que soit sa taille, bénéficie de l'expertise pointue et du service irréprochable de l'avocat de son choix ou de l'avocat le mieux à même de traiter son dossier. Ceci nous permet, en combinaison avec une politique tarifaire innovante, de pratiquer des honoraires adéquats, proportionnés à l'enjeu et à l'importance du dossier que vous nous confiez.



Nos valeurs

Cinq valeurs fortes sous-tendent notre travail et notre relation avec les clients:

01

Rigueur

Nous ne faisons aucun compromis sur la qualité de notre travail et le respect des délais

02

Accessibilité

Nous personnalisons notre relation avec le client et rendons des avis clairs, compréhensibles et pratiques

03

Connexion

Nous garantissons un suivi impeccable des dossiers et un feedback régulier au client

04

Innovation

Nous osons sortir des sentiers battus, par notre originalité et notre sens de la nouveauté

05

Disponibilité

Nous sommes disponibles et joignables à tout moment pour nos clients

Proches et modernes

Disposant de bureaux à **Bruxelles et à Namur**, Sotra est naturellement proche de ses clients et peut ainsi mieux comprendre leurs spécificités. Un facteur décisif dans une matière aussi humaine et sensible que le droit social.

Nous complétons cette accessibilité géographique avec les outils de travail les plus modernes. Ainsi notamment, grâce à **Sotra Connect**, nos clients disposent d'un accès permanent et sécurisé à leurs dossiers: correspondance, mémos, facturation, état des prestations en cours, etc. Ils peuvent également consulter et utiliser une base de données de documents-type de haute qualité, constamment mise à jour.

Ces outils performants se doublent d'une **disponibilité à toute épreuve** de nos avocats, une qualité fondamentale à propos de laquelle nous ne faisons aucun compromis.



Notre présence internationale

L'expertise et les conseils juridiques de Sotra dépassent les frontières nationales grâce à notre participation au réseau ELLINT.

ELLINT est un groupement international de cabinets "de niche", traitant exclusivement du droit du travail et de la sécurité sociale.

Par la sélection méticuleuse de ses membres, le réseau ELLINT garantit l'expertise du meilleur cabinet en droit social dans chaque pays, tout en maintenant une taille compacte, qui permet une collaboration fluide entre les avocats chargés des dossiers ainsi qu'une gestion directe, flexible et réactive de la relation avec les clients.

ELLINT
Employment &
Labor Lawyers
International

Des « extras » pour nos clients

Nous prenons grand soin de nos clients. En leur fournissant un travail de qualité, cela va de soi, mais également en leur offrant les outils qui les maintiennent à la pointe de l'actualité sociale, de manière efficace et agréable.

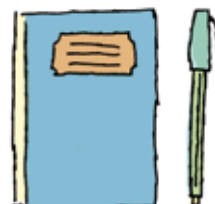
→ Les Après-midi du Droit social

Chaque trimestre, nous animons des séminaires d'actualités sociales, qui vous permettent de vous tenir parfaitement au courant de toutes les nouveautés législatives et jurisprudentielles, et d'approfondir un thème d'actualité.



→ Les Ateliers du Droit social

Nous animons, chez nous ou dans votre entreprise, des formations interactives sur le droit social en général ou des thématiques précises (motif grave, recrutement, payroll, calcul du préavis, etc.). Vos collaborateurs RH et votre management sont ainsi formés rapidement sur les questions auxquelles ils sont quotidiennement confrontés.



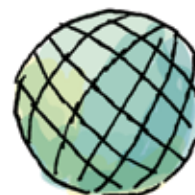
→ Webinars

Pas le temps de vous rendre à un séminaire ? Envie de choisir librement le moment pour vous former ? Nos webinars répondent parfaitement à votre besoin de flexibilité et de liberté, que vous y assistiez en « live » ou ultérieurement, en accédant aux archives sur notre site web.



→ Sotra News

Notre e-newsletter régulière vous tient immédiatement au courant des développements récents ou imminents en droit social.



→ Sotra Connect

S'ils le souhaitent, nos clients bénéficient d'un accès en ligne sécurisé à leurs dossiers, facilitant ainsi considérablement leur consultation et leur archivage. Cette offre comprend également l'usage d'une base de données de modèles de documents, actualisés et fiables.





Sotra à Bruxelles

Avenue Louise, 65 - 1050 Bruxelles
+32 (0)2 899 50 50



Sotra à Namur

Namur Office Park
Avenue des Dessus-de-Lives, 2 - 5101 Namur
+32 (0)81 20 66 23

info@sotra.be

www.sotra.be

ELLINT
Employment &
Labor Lawyers
International

www.ellint.net